

# turnen



# root

NEWS VOM TURNVEREIN STV ROOT

Ausgabe 1/2010

Das turnen@root wird unterstützt von:

**RAIFFEISEN**



# Vorwort

Liebe Turnerinnen und Turner  
Liebe Leserinnen und Leser

**Nun ist es soweit, dies ist die erste Ausgabe des „neuen“ turnen@root.**

Geändert hat sich nur die Gestaltung und die Versandform, alles andere ist gleich geblieben. Es gibt weiterhin interessante Berichte von unseren Riegen und Informationen über unseren Verein zu lesen.

Wir hoffen, dass Ihnen das neue turnen@root gefällt. Ansonsten sagen Sie es uns, wir versuchen uns laufend zu verbessern, so dass das turnen@root ein wichtiges Informationsorgan unseres Vereins ist und bleibt.

Bedanken möchte ich mich auch bei unseren fünf Banner-Sponsoren. Dank Ihnen können gibt es weiterhin etwas bei unserem beliebten Rätsel gewinnen. Die entsprechende Verlosung findet jeweils an der Generalversammlung der Aktivriege statt.

Nun wünsche ich Ihnen allen einen schönen und hoffentlich warmen Sommer.

*Mit besten Turnergrüssen  
Sandra Gander  
Redaktion turnen@root*

Redaktion: Sandra Gander, Herrenwaldweg 17, 6048 Horw  
Tel. 041 310 26 34 Natel: 076 330 32 79  
E-Mail: [sandra.gander@gmx.ch](mailto:sandra.gander@gmx.ch)

**Das nächste turnen@root erscheint Anfang September 2010.**

Das turnen@root wird unterstützt von:



## Bericht der Frauenriege 1



# Alles neu macht der Mai!

Ende Januar in einer Vollmondnacht traf sich eine grosse Schar Turnerinnen zum Schneeschuhlaufen ins Eigental. Trotz schneebedeckter Strasse chauffierte uns Graziella sicher mit dem Emmi-Bus zum Holder-Käppeli. Da erwartete uns die „einheimische“ Führerin Barbi mit heissem Punsch. Zuerst mussten noch die Autos auf den grossen Parkplatz gebracht werden und dann gings los....

Schneeschuhe anschnallen und abmarschieren. Es war wie im Märchen, alles tiefverschneit jeder Baum und Strauch weiss verzuckert und der Mond schien etwas zaghaft durch. Drei Turnerinnen wählten den Weg zu Fuss bis in die Unterlauenen. Dort trafen wir uns dann alle gemeinsam zum Apéro und nachher zu feinen Aelplermagronen. Wir hatten es sehr lustig und gemütlich. Zu später Stunde marschierten wir zurück zu den Autos. Es war ein gelungener Abend und wir danken Barbi für die Führung, Esti für die Organisation und Graziella fürs Fahren.



Unsere Führerin Barbi



Marietheres kämpft mit Verschluss der Schneeschuhe



Heidi und Anne in romantischer Schneelandschaft



Jeden Mittwochabend dürfen wir mit Esti oder Marlis gut vorbereitete, abwechslungsreiche Turnstunden geniessen. Wenn sie uns auch manchmal sehr fordern..., gut tuts immer. Die mehrheitlich über 20 Turnerinnen sprechen für die Leiterinnen. Danke Esti und Marlis.

Nun freuen wir uns, nach einem kalten, langen Winter auf sonnige Maitage. Wir alle können etwas Wärme gebrauchen.

Maria Küng

Das turnen@root wird unterstützt von:



Bericht der Frauenriege

## Fasnacht 2010 – Frauenriege auf dem Love-Mobil

Vier Samstage und noch unzählige weitere Stunden benötigten wir zusammen mit unseren helfenden Männern Hans, Toni und Walter um unser Love-Mobil auf den Fasnachtsumzug in Root vorzubereiten.

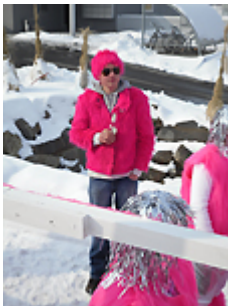
Es war eine gelungene und ausgelassene Gruppe, die sich auf dem Love-Mobil präsentierte. Mit Rhythmus und viel Power brachten wir auch einige Zuschauer zum Mittanzn. Unser Einsatz hat sich gelohnt, denn auch die Jury belohnte unseren Auftritt mit einem „Vorzüglich“.

An alle Bastlerinnen, Näherinnen, Malerinnen, Schreiner, Tüftler und Helfer sage ich meinen herzlichsten Dank für euren Einsatz. Ein ganz spezieller Dank auch an Mark für sein vorsichtiges Führen des Traktors, nur so konnten wir ohne Sorge auf dem Anhänger stehen. Und nicht zuletzt auch Carina und Geni für des entgegenkommende Gastrecht und den Lagerplatz.

Ich freue mich auf die Fasnacht 2011.

*Graziella*

Aber nun der Worte sind genug, sondern lasst Bilder sprechen:



Das turnen@root wird unterstützt von:

**RAIFFEISEN**

**intelligent**  
PRINTING SOLUTIONS

**wick**  
DROGERIE  
MEDIKAMENTE • NATÜRLICHE MITTEL  
KOSMETIK • ÖKO-PRODUKTE  
TELEFON 041-450 11 56  
BAHNHOFSTRASSE 16 3037 ROOT

**STÖCKLI**  
75 JAHRE  
outdoor sports

BAKEREI CAFE  
**SIDLER**  
KONDITOREI  
ROOT



## Vorfreude ist die schönste Freude

...auch wenn sie länger dauert als sonst. Man kann sie dadurch auch länger auskosten. Sehr lange schon warten wir dieses Jahr auf den Frühling, die warme Sonne, das Erwachen der Natur. Ein winzig, kleiner Ansatz dazu ist bereits vorhanden. Es wird bestimmt nicht mehr lange dauern. Wir freuen uns schon länger darauf.

Um die trostlosen, bewegungsarmen und eisig kalten Monate einigermaßen zu ertragen, kam uns das Turnen am Mittwochabend natürlich sehr gelegen. Wir geben immer alles, was möglich ist. Da konnten wir uns so richtig austoben und gegengleich auch entspannen. Bei Beni möchte ich mich hiermit im Namen von uns Frauen, wieder einmal herzlich für die tollen, gut vorbereiteten Turnstunden bedanken.

Einige wunderschöne Spaziergänge standen wie immer auch auf dem Programm. Dick verhummt und eingepackt, mit der Vorfreude auf einen wärmenden, gepanschten Kaffee, lief es sich ungemein schnell und leicht.

Vorfreude kommt auch auf, wenn wir an unseren Turnerinnen-Ausflug denken. Diesen werden wir am **Donnerstag, 10. Juni** durchführen. Das Anmeldeformular und das Ausflugs-Programm folgt dann bis Mitte Mai.

Ich hoffe sehr, dass sich viele Frauen, auch Passivmitglieder, anmelden werden. Wie jedes Jahr werde ich ein Bittgebet an Petrus senden, damit wir gutes und schönes Wetter haben. Er wird es bestimmt richten. Danke, danke zum Voraus.

Nun wünsche ich der ganzen Turnerschar schöne, unfallfreie Turnstunden und einen wunderbaren Vorsommer.

*Alexa Durrer*



## Bericht des Kinderturnen

# Frühlingserwachen auch im Kinderturnen

Natürlich waren wir nicht im Winterschlaf - im Gegenteil, unsere quirlige Jungschar hält uns so ziemlich auf Trab!

Bereits haben die Kinder verschiedene Turngeräte kennen gelernt. Für jedes Gerät stehen den Kindern im Minimum zwei Turnstunden zur Verfügung. Auf diesem Weg lernen sie die Geräte kennen und es werden sichtliche Fortschritte erzielt. Beliebt sind vor allem das Ring- sowie das Reckturnen.

Viel Spass und Freude wecken aber auch die Parcours. Verschiedene Posten dürfen selbständig oder in Gruppen absolviert werden. Mit Musik und diversen Spielen werden die Stunden abgerundet.

Wir freuen wir uns sehr, dass wir jeden Donnerstag alle unsere bewegungsfreudigen Kinder begrüssen dürfen. So hoffen wir auf weiterhin viele aufgestellte und unfallfreie Turnstunden.

Wir wünschen allen einen bunten und fröhlichen Frühling.

*Die Leiterinnen  
Caroline, Daniela und Brigitte*

---

## Bericht der Mädchenriege

# Spass am Turnen

Juhui, uns in der Mädchenriege geht es super. Wir haben zur Zeit immer wieder neue Girls, die bei uns mitmachen wollen. Das finden wir Leiterinnen toll, das zeigt uns doch, dass auch in der heutigen Zeit das Vereinsleben noch nicht ganz „von Gestern“ ist. Wir haben wirklich ein tolles Trüppchen zusammen. Die Mädchen verstehen sich gut und dementsprechend wird auch in der Turnstunde mitgemacht.

Nun freuen wir uns nach einem langen Winter darauf wieder mal nach draussen gehen zu können. Wir werden nach dem letztjährigen Erfolg versuchen, uns wieder so gut auf den Rontaler Jugitag vorzubereiten, damit wir auch in Meierskappel auf dem Podest stehen werden.

Einen kleinen negativen Punkt gibt es aber immer noch bei uns. Wegen Lehrabschluss und beruflicher Neuorientierung wissen wir noch nicht so genau, wie viele Leiterinnen wir nächstes Jahr haben werden. Falls es also irgendwo eine Frau, einen Mann gibt, der gerne bei uns einsteigen möchte, kann sie/er sich gerne bei uns melden. Wir sind über Verstärkung sehr froh. Man muss auch nicht super sportlich sei, wichtiger ist der Umgang mit den Kindern. Also, falls sich jemand angesprochen fühlt, wir Leiterinnen geben gerne Auskunft.

*Sonnige Grüsse, die Leiterinnen  
Claudia Schmidiger, Claudia Zappa, Nicole Bircher*

Das turnen@root wird unterstützt von:



## Gold und Silber

**Während der STV Root knapp die Goldmedaille verpasste konnte sich die Spielergemeinschaft Root- Neuenkirch über den Gewinn der Goldmedaille in der 4 Liga und dem Aufstieg in die 3.Liga erfreuen**

### **STV Root 1. Liga – Gewinn der Silber-Medaille und Qualifikation zu den Aufstiegsspielen** (von Roland Widmer)

Schon vor Beginn der Saison war der STV Root als Mitfavorit für die Medaille gehandelt worden. Als Aufsteiger musste man sich aber zuerst im ausgeglichenen Teilnehmerfeld behaupten können.

Die Qualifikationsrunde verlief nicht immer nach Wunsch, denn mit dem ersten Spiel und zugleich einer Niederlage gegen Oberentfelden setzte man sich schon zu Beginn unter Zugzwang für die nächsten Spiele. Dank einer Steigerung und nur noch einer zusätzlichen Niederlage gegen Vordemwald, konnte man sich aber schlussendlich ungefährdet für die Finalsiege qualifizieren.

Im Halbfinale traf man wieder auf die Mannschaft aus Vordemwald. Doch nun liess man dem Gegner keine Chance mehr. In diesem Halbfinale zeigten die Rooter eines der besten Spiele überhaupt. Vor allem im Angriff konnte der Gegner den Rooter nichts entgegensetzen. Die Partie endete mit einem klaren 3:0 Sieg

Im Final hiess dann der Gegner Oberentfelden. Diese Mannschaft gewann überlegen die Qualifikation und war auf dem Feld sowie in der Halle in der letzten Zeit der Gegner gegen den die Rooter die hart umkämpften Spiele zeigte. Von den letzten 4 Spielen gewannen jeweils beide Mannschaften 2 Spiele.

Die Rooter starteten hervorragend in die Partie und bis zu Beginn des vierten Satzes sah es auch nach einem Sieg aus. Doch machte sich langsam aber sicher die Müdigkeit des Vorabends bemerkbar (die Fasnacht läst grüssen) und die Oberentfelder kehrten die Partie noch zu ihren Gunsten.

Über die ganze Saison gesehen geht der Sieg verdient an die Mannschaft aus Oberentfelden. Da diese aber nicht an den Aufstiegsspielen teilnehmen durften, konnten die Rooter ihren Platz übernehmen.



### Aufstieg hauchdünn verpasst

Es war nicht der Tag der Rooter. Wenn eines konstant war, dann das, dass nie eine konstante Leistung gezeigt werden konnte. Die ganze Mannschaft kämpfte aufopferungsvoll, doch mehr als der undankbare 3. Rang schaute nicht heraus.

Schon im ersten Spiel gegen Tecknau heftete sich das Pech an die Schuhe der Rooter. Lange lag man in Führung und es schien als ob die Rooter das Spiel sicher nach Hause führen konnten. Beim Spielstand von 2:1 und 10:6 für die Rooter passierte aber das Unfassbare. 4 Matchbälle hatten die Rooter, doch keiner konnte verwertet werden und die Mannschaft aus Tecknau kehrte das Spiel noch zu ihren Gunsten.

Das erste Spiel war somit verloren, doch den Aufstiegsplatz wollte man noch nicht kampflos abgeben. Daher ging man mit neuem Selbstvertrauen das Spiel gegen Affeltrangen an. Das Spiel war sehr ausgeglichen und den Unterschied machten einzig und alleine die vielen Eigenfehler des Gegners aus. Nicht unverdient ging daher dieses Spiel mit 3:1 Sätzen an die Rooter.

Die Ausgangslage vor dem letzten Spiel war nun wie folgt. Affeltrangen gewann gegen Tecknau mit 3:0 und somit mussten die Rooter gegen Schaffhausen gewinnen um den Aufstieg zu realisieren. Eigentlich war es so, gewann man, war man Erster, verlor man das Spiel war man Dritter. Und es kam wie es kommen musste die Rooter verloren das alles entscheidende Spiel gegen Schaffhausen klar mit 3:1 und Affeltrangen konnte sich wegen einer Quotenberechnung als 2. Aufsteiger neben Schaffhausen feiern lassen.

Trotz dem etwas enttäuschenden Abschluss können die Rooter auf eine mehr als erfolgreiche Saison zurückschauen, war man doch erst letztes Jahr von der 2. Liga in die 1. Liga aufgestiegen.

#### **STV Root-Neuenkirch 4. Liga – Erfolgreiches Projekt Faustball Root-Neuenkirch** (von Michael Rust)

Da Root wie Neuenkirch in beiden Vereinen Spieler hatten, die in keiner Mannschaft mehr integriert waren, aber trotzdem noch aktiv in der Meisterschaft mitspielen wollten, beschloss man einen Antrag für eine Gemischtmannschaft zu stellen. Der Antrag wurde bewilligt und somit konnte die neue Mannschaft am Meisterschaftsbetrieb teilnehmen. Bei der neuen Mannschaft war ganz klar das Ziel, dass der Ehrgeiz und das Gemütliche mit Jung und Alt Zustände kommt.

Die Kombination mit erfahrenen und neuen Faustballspieler konnte voll ausgeschöpft werden. Dies spiegelte sich sehr schnell in der Tabelle der Meisterschaft wieder. Root-Neuenkirch war ganz klar von Beginn an auf dem zweiten Rang, Punktegleich mit dem erstplatzierten STV Alpnach.

Der Abschluss fand in Stans statt, wo das Finalspiel zwischen Alpnach und Root-Neuenkirch ausgetragen wurde. Im ersten Satz wurde man vom Pech verfolgt, Hassi verletzte sich und konnte nicht weiter spielen. Durch diesen Vorfall mussten sämtliche restlichen Kräfte der Kameraden mobilisiert werden, um das Spiel noch zu wenden. Root-Neuenkirch gelang dies überraschend und konnte beide folgende Sätze für sich entscheiden.



Das turnen@root wird unterstützt von:





Somit war der erste Platz gesichert und gleichzeitig der Aufstieg schon im ersten Jahr in die 3. Liga geschafft. Mit Stolz holte die Mannschaft den verletzten Kameraden vom Spital ab und überreichte auch ihm die Goldmedaille.

Der STV Root und Neuenkirch freut sich, dass diese Kombination gelungen ist damit junge Spieler von beiden Vereinen die Möglichkeit haben, aktiv in der Meisterschaft mit zu spielen. Über weitere Aktualitäten informiert die Mannschaft laufend unter [www.faustball-root.ch](http://www.faustball-root.ch).

*Nun freut man sich auf die kommende, unfallfreie Feldsaison.  
Eure Mannschaft Root-Neuenkirch*

Das turnen@root wird unterstützt von:



# Logo-Rätsel

## 2. Rätsel im Zyklus 2010

Nachstehend sind immer vier Begriffe aufgeführt. Der Lösungsweg ist dahin zu suchen, dass in jeder Vierer-Gruppe zuerst der Haupt-Begriff zu ermitteln ist. Zwei weitere Begriffe sind ganz klar dem Haupt-Begriff zuzuordnen. Aber der vierte Begriff im Vierer-Paket tanzt aus der Reihe und der ist heraus zu knobeln. Notiere die dazugehörige Buchstaben-Gruppe des „Ausreissers“. Alle diese Buchstaben-Gruppen der „Ausreisser“, richtig aneinander gereiht, ergeben einen lockeren Spruch.

Zum besseren Verständnis ein kurzes Beispiel :

Föhre        Nadelholzgewächs  
 Wald        ist der gesuchte Hauptbegriff  
 Buche        **Laubbaum** – ist der gesuchte „Ausreisser“  
 Rottanne    ebenfalls ein Nadelholzgewächs

1		2		3 (siehe Beisp.)		4	
Auto	<i>Nur</i>	Aare	<i>der</i>	<b>Rottanne</b>	<b>Gärt</b>	Weisshorn	<i>eine</i>
Velo	<i>Ged</i>	Reuss	<i>ande</i>	<b>Wald</b>	<b>des</b>	Piz Palü	<i>die</i>
Strasse	<i>Wer</i>	Rhone	<i>uld</i>	<b>Buche</b>	<b>ist</b>	Wallis	<i>Huhn</i>
Motorrad	<i>Ein</i>	Aargau	<i>blin</i>	<b>Föhre</b>	<b>ren</b>	Matterhorn	<i>ner</i>
5		6		7		8	
Katzen	<i>weis</i>	Zugersee	<i>nur</i>	Fondue	<i>chm</i>	Amazonas	<i>sam</i>
Tiger	<i>Gru</i>	Bielersee	<i>sim</i>	Essen	<i>räbt</i>	Kongo	<i>alei</i>
Löwe	<i>find</i>	Bern	<i>beg</i>	Raclette	<i>vor</i>	Afrika	<i>ist</i>
Wolf	<i>Kunst</i>	Thunersee	<i>etau</i>	Sushi	<i>lang</i>	Nil	<i>aus</i>
9		10		11		12	
Wey	<i>was</i>	Diamant	<i>hme</i>	Rigi	<i>blü</i>	Limonade	<i>den</i>
Luzern	<i>ein</i>	Kristall	<i>ndzu</i>	Berge	<i>rbei</i>	Tee	<i>ht</i>
Fritschi	<i>nela</i>	Rubin	<i>ihm</i>	Pilatus	<i>Ente</i>	Getränke	<i>ter</i>
Rotary	<i>wüte</i>	Edelsteine	<i>Erda</i>	Albis	<i>wer</i>	Kaffee	<i>zum</i>

Richtige Lösung auf eine Postkarte schreiben (oder Familien-Kollektiv-Lösungen auf A6-Karton im Couvert) und an folgende Adresse schicken:

**Turnernachrichten  
 „Rätsel-Ecke“  
 z.Hd. Eugen Gunz  
 Luzernerstrasse 11  
 6343 Rotkreuz**

Einsende-Schluss :     **15. Juni 2010**

Richtige Lösung des letzten Rätsels : **LENZBURG**

*Euer Geni*

Das turnen@root wird unterstützt von:



# Ereignisse

## Geburtstage

06.05.2010	Astrid Meienberg	Frauenriege 2	50 Jahre
31.05.2010	Hans Michel	Ehrenmitglied der Aktivriege	75 Jahre
16.06.2010	Marianne Monteiro	Passivmitglied der Damen- und Frauenriege	50 Jahre
25.06.2010	Hanny Von Flüe	Frauenriege 2 und Freimitglied der Damen- und Frauenriege	60 Jahre
07.08.2010	Rosmarie Bühler	Frauenriege 2 und Freimitglied der Damen- und Frauenriege	70 Jahre
10.08.2010	Leni Muff	Frauenriege 2 und Freimitglied der Damen und Frauenriege	75 Jahre
12.08.2010	Anne Renggli	Frauenriege 1 und Freimitglied der Damen- und Frauenriege	60 Jahre
31.08.2010	Ursula D'Arienzo	Frauenriege 1	60 Jahre

---

# Veranstaltungskalender

## Aktivriege

Juni 2010	Freitagstraining Wettkampfvorbereitung
13.06.2010	Rontaler Jugitag
02.-04.07.2010	Bündner-Glaner Kantonaltturnfest Malans
09.07.2010	Grillabend
07.08.2010	Ehrenmitgliedertreffen
21.08.2010	Familihtag
06.09.2010	STV Gesamtsitzung

## Damen- und Frauenriege

13.06.2010	Rontaler Jugitag
02.-04.07.2010	Bündner-Glaner Kantonaltturnfest Malans
08.07.2010	Hüttenhock (Donnerstag) Anmeldung bis 03. Juli an Flavia Odermatt 079 318 96 18
07.08.2010	Ehrenmitgliedertreffen
21.08.2010	Familihtag der Aktivriege
06.09.2010	STV Gesamtsitzung

## Männerriege und Faustball

20.06.2010	Spiel ohne Grenzen / Familien Pick-Nick
20.06.2010	Faustball NLB, Sportplatz Unterallmend
08.07.2010	Open Air Jahresmeisterschaft, Tschuppetti
09.09.2010	Mehrkampf

Das turnen@root wird unterstützt von:



# Präsidenten und Hauptleiter unserer Riegen

Aktivriege	P	Graf Armin	041 450 02 38	
	OT	Waldispühl Remo	079 652 40 34	
Damen- und Frauenriege	P	Lauper Angela	041 450 52 59	
	TK	Beeler Daniela	041 450 49 89	
	Netzbball RL		Schmidiger Romy	041 450 38 08
			Wigger Gaby	041 450 10 63
	FR 1 RL		Notz Esther	041 450 35 87
FR 2 RL		Arnet Bernadette	041 451 05 10	
Männerriege	Vize-P	Lustenberger Guido	041 450 05 25	
	Adm. TL	Küng Werner	079 704 32 47	
Faustball Faustball-Jugend	TL	Wirz August	079 758 49 71	
		Kuhn Cornel	078 802 70 25	
Jugend-Riege	JL	Bucheli René	041 450 33 43	
Mädchenriege		Bircher Nicole	041 450 37 16	
Geräteturnen (Mädchen)		Fahrni Doris	041 450 04 20	
Kinderturnen		Heer Caroline	041 450 53 45	
Team-Aerobic		Gander Sandra	076 330 32 79	
		Odermatt Flavia	079 318 96 18	
Veteranen-Obmann		Michel Oscar	041 450 12 10	
Nationalturner	TL	Schillig Franz	041 450 18 75	

Das turnen@root wird unterstützt von:





# Trainingsplan STV Root

Tag	Zeit	Riege	LeiterIn	Telefon	Turnhalle
<b>Montag</b>	09.00 - 10.00	Frauenriege 2	Arnet Bernadette	041 451 05 10	Arena St. Martin
<b>Dienstag</b>	17.00 – 18.30	Geräteriege Mädchen	Fahrni Doris	041 450 04 20	Widmermatte
	18.00 – 19.30	Faustball Senioren	Wirz August	079 758 49 71	Turnhalle Oberfeld
	18.30 - 20.00	Jugendriege	Bucheli René	041 450 33 43	Widmermatte
	19.30 – 22.00	Faustball Aktive	Kuhn Cornel	078 802 70 25	Turnhalle Oberfeld
	20.00 - 21.30	Aktivriege	Waldispühl Remo	079 652 40 34	Widmermatte
<b>Mittwoch</b>	20.15 - 21.30	Frauenriege 1	Notz Esther	041 450 35 87	Widmermatte
	20.15 - 21.30	Frauenriege 2	Arnet Bernadette	041 451 05 10	Arena St. Martin
<b>Donnerstag</b>	16.15 - 17.15	Kinderturnen	Heer Caroline	041 450 53 45	Widmermatte
	17.30 – 19.00	Geräteriege Mädchen	Fahrni Doris	041 450 04 20	Oberfeld
	20.00 - 21.30	Damenriege / Netzball	Schmidiger Romy Wigger Gaby	041 450 38 08 041 450 10 63	Widmermatte
	20.00 - 21.30	Männerriege 1	Küng Werner	079 704 32 47	Widmermatte
	20.00 - 21.30	Männerriege 2	Biotti Hanspeter	041 450 31 49	Oberfeld
<b>Freitag</b>	17.00 - 18.30	Mädchenriege	Bircher Nicole	041 450 37 16	Widmermatte
	18.30 - 20.00	Mädchenriege	Bircher Nicole	041 450 37 16	Widmermatte
	18.30 - 20.00	Nationalturner	Schillig Franz	041 450 18 75	Widmermatte
	20.00 – 21.30	Team Aerobic	Gander Sandra Odermatt Flavia	076 330 32 79 079 318 96 18	Widmermatte

Das turnen@root wird unterstützt von:

